

יצירת האמנות מתבוננת בראי עצמה

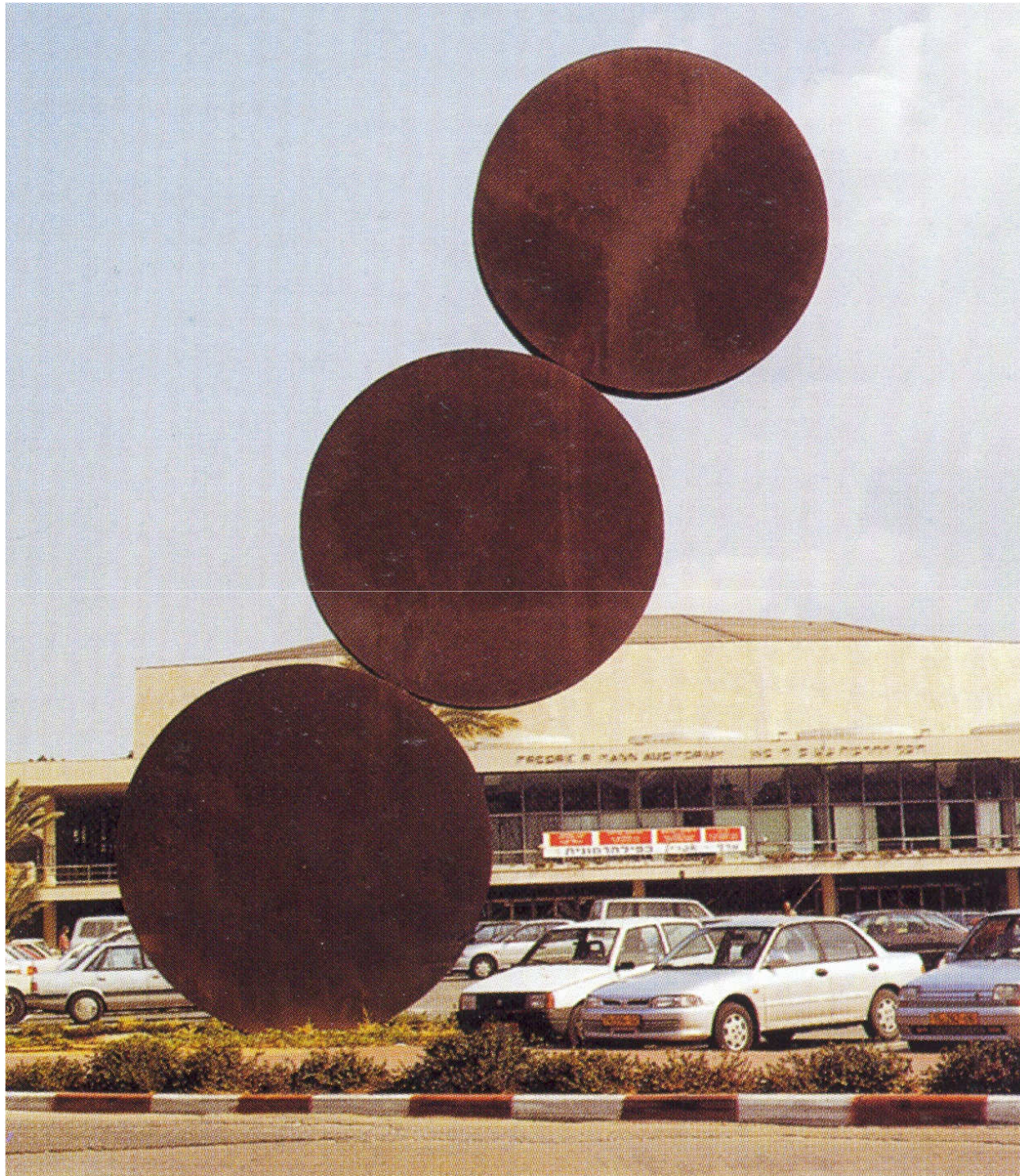
יצירת אמנות המתבוננת בראי עצמה היא אמנות מופשטת (סוף התהליך מריאליזם דרך הפשטה אל המופשט על מגוון מאפייניו – גיאומטרי, אקספרסיבי וכו').

אמנות שלא מבקשת לחקות או לבטא ביצירותיה כל זיקה למראיתם של פריטים הקיימים במציאות. אין זה סגנון אמנותי אחיד, אלא עניין מהותי: תפישתה של יצירת האמנות כביטוי להלכי הנפש, רעיונות ומסרים רוחניים פנימיים. מבחינה סגנונית, נמנעת האמנות המופשטת מגישה פיגורטיבית.

מנימליזם- צמצום צורני, שטיחות, נקיון. עיסוק בשפה ולא באיקונוגרפיה, בנושא.

מנשה קדישמן, "התרוממות", 1974, פלדה, 15 מ', כיכר הבימה ת"א

ממוקם מול בית הבימה, בצמוד לחניון פסל שנחווה ב"זמן רמזור". פסל בעל צורות גיאומטריות פשוטות וקיימת בו אשליית של ביטול כוח הכובד, עוסק בשיווי משקל, גרביטציה ומינימליזם. שלושת עיגולי הפלדה דבוקים זה לזה בצדם, נוטים הצידה באלכסון בלתי אפשרי, כלומר האיזון מופר ונוצר מתח. תחושות ככובד משקל ומסה הם ממשיות, הפלדה משדרת כובד רב ועצם העובדה ששלושת עיגולי הפלדה לא קורסים מעוררת בצופה מתח. (ברור שבכדי למנוע את נפילתם דאג האמן להעניק להם תמיכה, באמצעות שלד פלדה פנימי שתקוע באדמה) פסל זה אינו צבוע, צבעו כצבע החלודה המכסה אותו, עובדה המדגישה את ראשוניות החומר והצורות ממנו עשוי.





פיט מונדריאן

רפנ

- מהוא מופשט גיאומטרי?

סגנון בעל צורות שאינן פיגורטיביות אך
מוגדרות בעלות קצוות חדים וגימור
קפדני ומלוטש, הנובע משיקול דעת
מחושב.

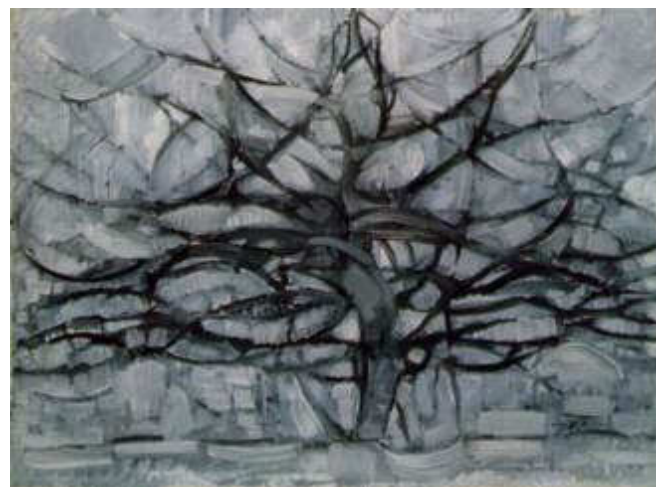
מונדריאן בחר לצייר עצים ודרכם הראה כיצד הוסרו הפרטים המזהים של העץ,
כיצד ישנם צורות זהות החוזרות על עצמן,
ובסוף מגיע להפשטה ללא זיהוי חלקי העץ המקורי
ואנו נשארים עם צורות וקווים המשקפים את חוקי היסוד של הטבע.



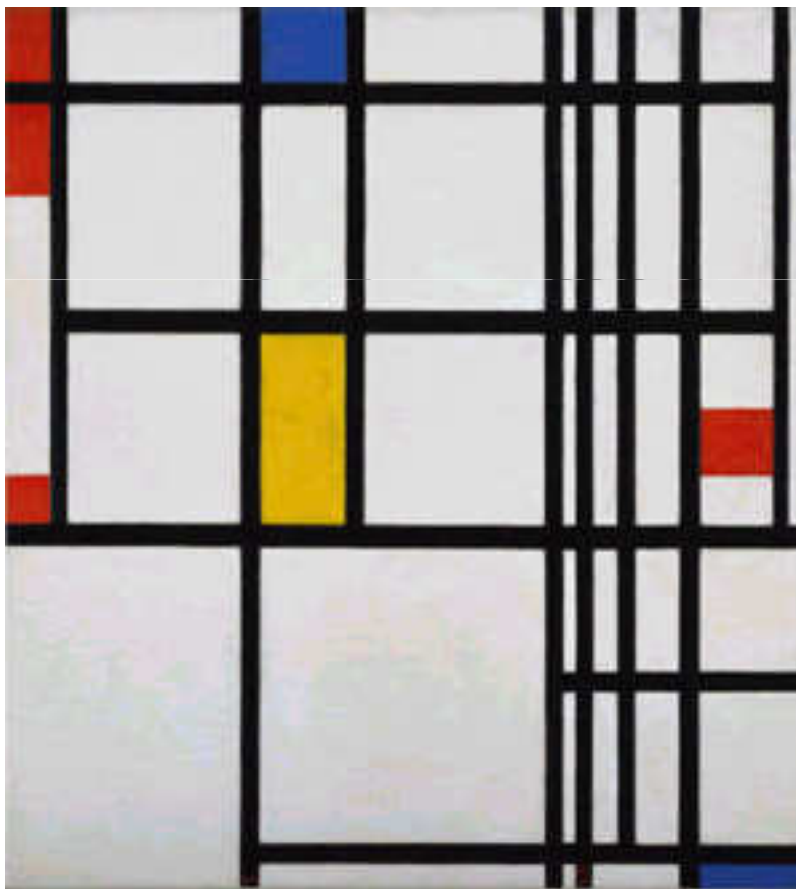
**Piet Mondrian
Study of Trees,**

1913

התבוננו בארבעת העצים יחד וראו כיצד נוצרה ההפשטה



מונדריאן מצמצם את הסימנים הפלסטיים ביצירותיו ומאמץ את הזווית הישרה כבסיס
לבניית הקומפוזיציות שלו



הוא מעדיף את הריבוע

קווים מקבילים

מאוזנים ומאונכים שחורים,

הריבועים נצבעים בצבעי היסוד:

אדום

צהוב

וכחול בצביעה נקייה ואחידה

קומפוזיציה באדום כחל וצהוב ו1937-1942

אקספרסיוניזם מופשט

- כינוי למגמה כללית בקרב קבוצת אמנים אמריקאים שפיתחו בשנות ה 40 וה 50 את סגנונו של קנדינסקי. הסגנון הוא נון – פיגורטיבי, דגש על ביטוי ספונטני, משוחרר לחלוטין מערכים אסתטיים מסורתיים, העדפת הציור על בדים בקנה מידה גדול ושימוש בשיטות עבודה מהפכניות.

ג'קסון פולוק 1952

